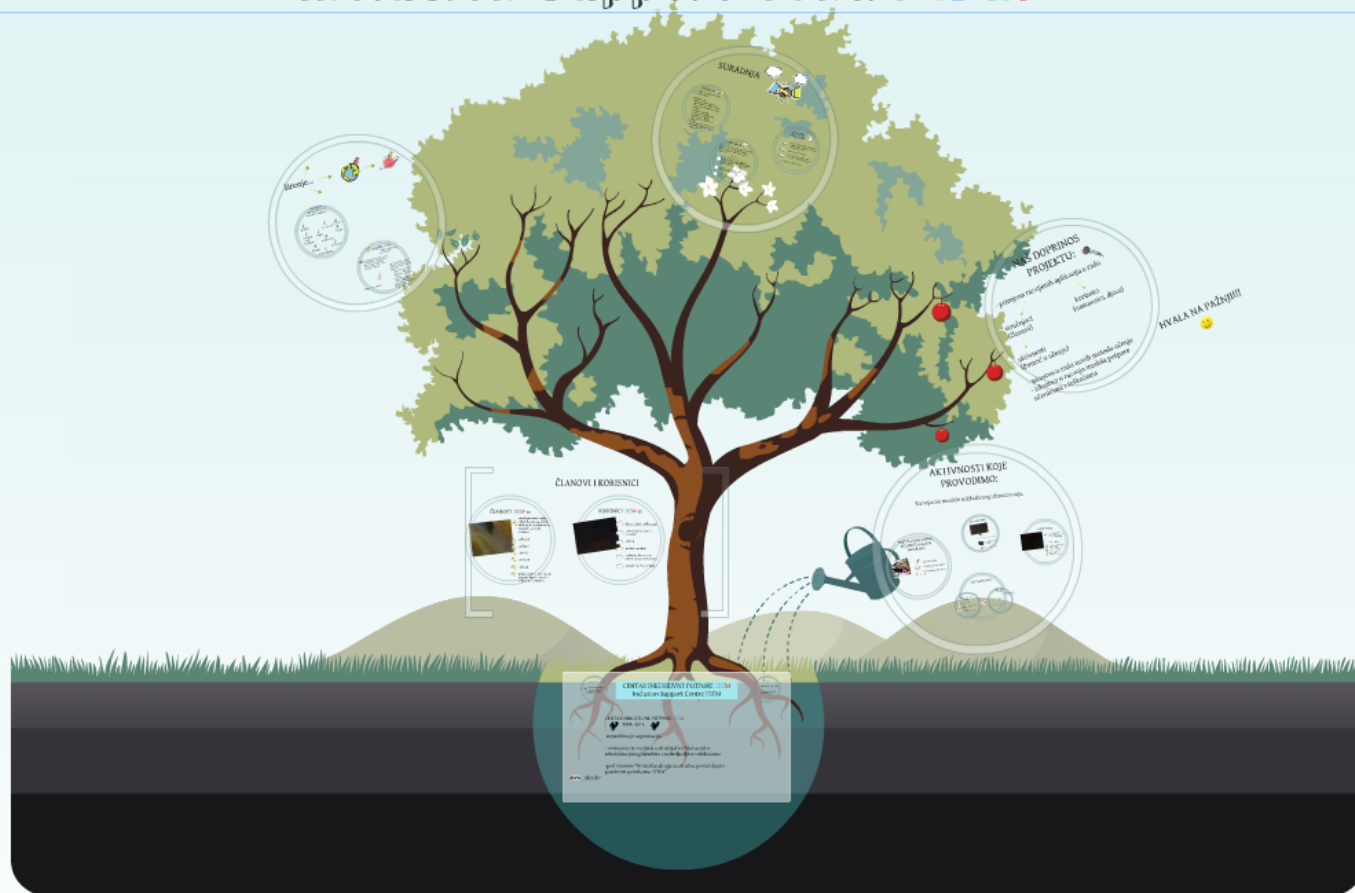


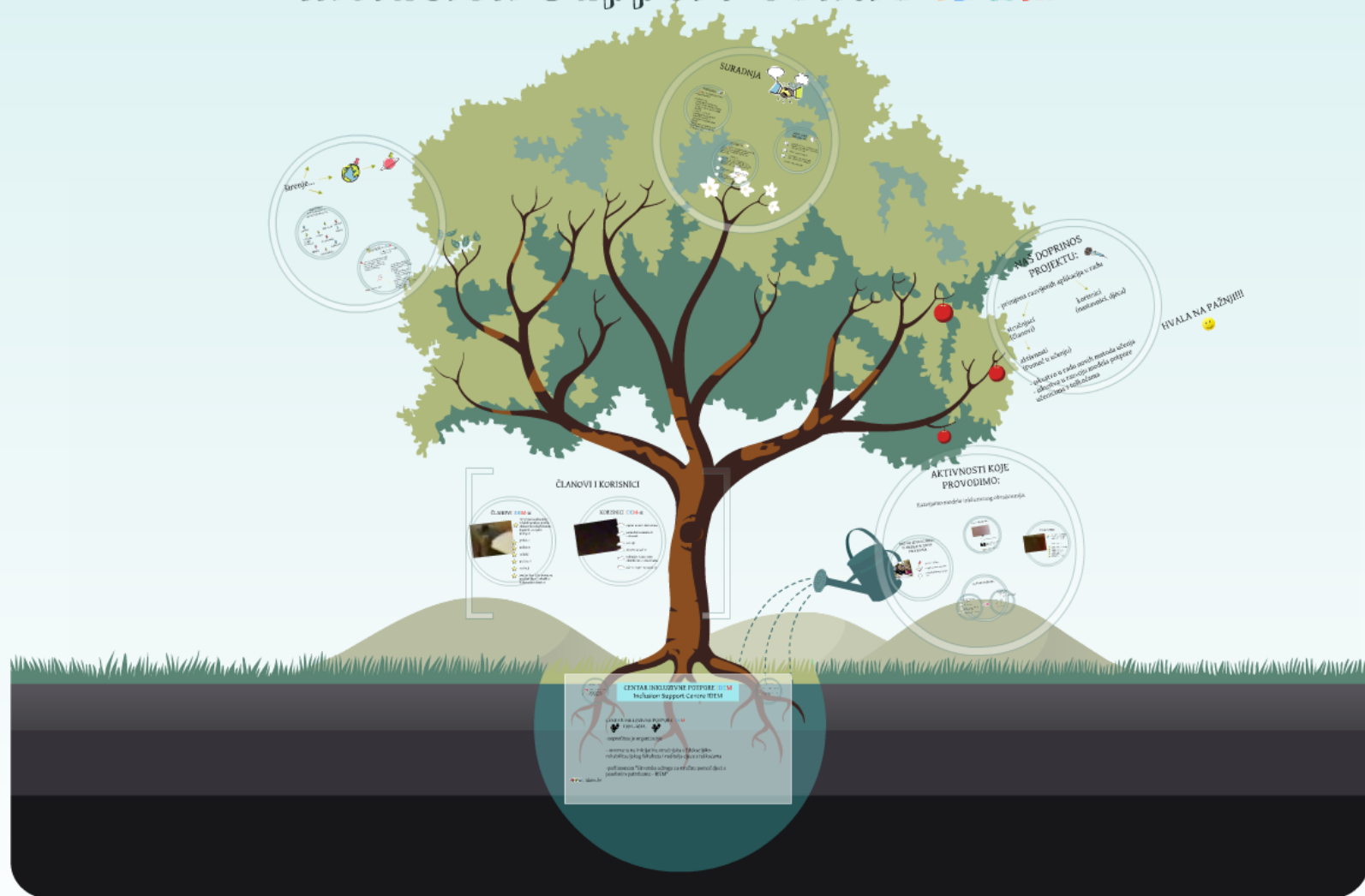
CENTAR INKLUZIVNE POTPORE IDEM

Inclusion Support Centre IDEM



CENTAR INKLUZIVNE POTPORE IDEM

Inclusion Support Centre IDEM



MISIJA DEM-a:

organizacija i stručna podrška školi
organizacija i stručna podrška
roditeljima, djeci s teškoćama i
ostalim učesnicima u provedbi
edukacijskog uključivanja

CENTAR INKLUZIVNE POTPORE IDEM

Inclusion Support Centre IDEM

CIJLJ DEM-a:

razvoj modela inkluzivnog obrazovanja
ostvarenje regionalnih centara za
edukacijsko uključivanje

CENTAR INKLUZIVNE POTPORE IDEM

🎵 1994.-2014. 🎵

-neprofitna je organizacija

- osnovana na inicijativu stručnjaka s Edukacijsko-rehabilitacijskog fakulteta i roditelja djece s teškoćama

-pod imenom "Hrvatska udruga za stručnu pomoć djeci s posebnim potrebama - IDEM"

www.idem.hr

CILJ IDEM-a:



razvoj modela inkluzivnog obrazovanja



osnivanje regionalnih centara za
edukacijsko uključivanje

MISIJA IDEM-a:



organizacijska i stručna podrška školi



organizacijska i stručna podrška
roditeljima, djeci s teškoćama i
njihovim vršnjacima u provedbi
edukacijskog uključivanja

AKTIVNOSTI KOJE PROVODIMO:

Razvijamo modele inkluzivnog obrazovanja.

RAZVOJ EDUKACIJSKO- REHABILITACIJSKIH PROGRAMA



- pomoć u učenju
- socijalizacijske radionice
- individualni savjetodavni rad

RAD S OBITELJIMA



- psihološka savjetovanja
- radionice za braću i sestre
dijeca i teškoćama
- grupni rad s roditeljima

SUPERVIZIJA



- razvijamo superviziju u
inkluzivnim vještima
odgoja i obrazovanja
- supervizija za:
 - mobilne stručne timove
 - timove škola
 - stručne suradnike
 - učitelje grupno i
pojedinačno
 - pomoćnike u nastavi

CENTAR PODRŠKE

MOBILNI STRUČNI TIMOVI

- savjetovanja učitelja
- podrška u stvaranju inkluzivnih i obrazovnih
okoliša i programa
- savjetovanje pomoćnika u nastavi



POMOĆNICI U NASTAVI

- su radnici u razrednoj nastavi
i nastavi i nastavne aktivnosti
- podrška
- izbor
- priprema

RAZVOJ EDUKACIJSKO- REHABILITACIJSKIH PROGRAMA



pomoć u učenju



socijalizacijske radionice



individualni savjetodavni
rad

RAD S OBITELJIMA



psihološka savjetovanja



radionice za braću i sestre
djece s teškoćama



grupni rad s roditeljima

CENTAR PODRŠKE

MOBILNI STRUČNI TIMOVI



- savjetovanja učitelja



- podrška u izradi individualiziranih
edukacijskih programa



- savjetovanje pomoćnika u nastavi



POMOĆNICI U NASTAVI



- IDEM začetnik uvođenja pomoćnika
u nastavi u redovno obrazovanje



- selekcija



- izbor



- praćenje

MOBILNI STRUČNI TIMOVI



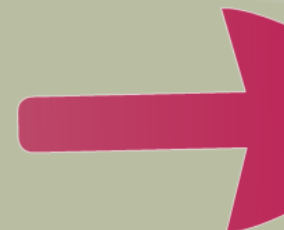
- savjetovanja učitelja



- podrška u izradi individualiziranih
edukacijskih programa



- savjetovanje pomoćnika u nastavi



POMOĆNICI U NASTAVI



- IDEM začetnik uvođenja pomoćnika
u nastavi u redovno obrazovanje



- selekcija



-izbor



-praćenje

SUPERVIZIJA



- razvijamo superviziju u inkluzivnim uvjetima odgoja i obrazovanja

- supervizija za:



mobilne stručne timove



timove škola



stručne suradnike



učitelje grupno i



pojedinačno

pomoćnike u nastavi

ČLANOVI I KORISNICI

ČLANOVI IDEM-a:



- ★ stručnjaci edukacijsko rehabilitacijskog profila: edukacijski rehabilitatori, logopedi, socijalni pedagozi
- ★ psiholozi
- ★ pedagozi
- ★ učitelji
- ★ profesori
- ★ roditelji
- ★ građani koji žele promjenu položaja djece i mladih s teškoćama u društvu

KORISNICI IDEM-a:



- ☁ djeća i mladi s teškoćama
- ☁ pomoćnici u nastavi i volonteri
- ☁ učitelji
- ☁ stručni suradnici
- ☁ roditelji i članovi uže obitelji djece s teškoćama
- ☁ učenici tipične populacije

ČLANOVI IDEM-a:



- ★ stručnjaci edukacijsko rehabilitacijskog profila: edukacijski rehabilitatori, logopedi, socijalni pedagozi
- ★ psiholozi
- ★ pedagozi
- ★ učitelji
- ★ profesori
- ★ roditelji
- ★ građani koji žele promjenu položaja djece i mladih s teškoćama u društvu

KORISNICI IDEM-a:



djeca i mladi s teškoćama



pomoćnici u nastavi i
volonteri



učitelji



stručni suradnici



roditelji i članovi uže
obitelji djece s teškoćama



učenici tipične populacije

širenje...



organizirano
djelujemo kroz 10
aktivnih podružnica:



UČILIŠTE IDEM

- učilište za obrazovanje
odraslih (2010.)

• ustanova za obrazovanje odraslih
na nacionalnoj razini koja se bavi
edukacijom SVIH sudionika
procesa odgoja i obrazovanja
učenika s teškoćama



ciljevi

razvoj inkluzivnih odgojno-
obrazovnih ustanova (škole,
vrtići) pružanjem obrazovnih
programa

• programi edukacije za
učitelje, stručne
suradnike i pomoćnike u
nastavi

priprema posebnih ustanova
za djecu s teškoćama i
njihovih djelatnika za proces
deinstitucionalizacije

• programi za MST

www.ucilisteidem.hr

organizirano
djelujemo kroz 10
aktivnih podružnica:





UČILIŠTE IDEM

- učilište za obrazovanje
odraslih (2010.)

1. ustanova za obrazovanje odraslih
na nacionalnoj razini koja se bavi
edukacijom SVIH sudionika
procesa odgoja i obrazovanja
učenika s teškoćama



ciljevi

razvoj inkluzivnih odgojno-
obrazovnih ustanova (škole,
vrtići) pružanjem obrazovnih
programa

- programi edukacije za
učitelje, stručne
suradnike i pomoćnike u
nastavi

priprema posebnih ustanova
za djecu s teškoćama i
njihovih djelatnika za proces
deinstitucionalizacije

- programi za MST

WWW . ucilisteidem.hr

SURADNJA



SURADNJA

- **DEM** član "Koordinacije udruga za djecu Hrvatske"

- surađujemo sa:

- Resornim ministarstvima- MZOŠ, MSPM (MOBMS i MZSS)
- vrtićima, osnovnim i srednjim školama
- udrugama roditelja
- Centrima za socijalnu skrb
- Sveučilište u Zagrebu Edukacijsko-rehabilitacijski fakultet
- lokalna uprava i samouprava
- Nacionalna zaklada za razvoj civilnog društva

IZDAVAČKA DJELATNOST:



priručnik za učitelje "Do prihvatanja zajedno: Integracija djece s teškoćama u razvoju" 2003. god.



stručni časopis "S Vama"



"Priručnik za organizaciju rada pomoćnika u nastavi" 2012. god.

- brojne brošure i materijali

PROJEKTI:

- CIP **DEM** nositelj brojnih projekata resornih ministarstava, EU projekata i projekata lokalnih uprava vezanih za inkluzivno obrazovanje

EU PROJEKTI:

- 1 PHARE 2006 - "Omogućavanje aktivnog doprinosa sektora civilnog društva u predpristupnom procesu za područje demokratizacije i ljudskih prava: "Professional Mobile Team - support for Educational Inclusion of Children with Special Educational Needs"
- 2 IPA 2010 - komponenta IV - razvoj ljudskih resursa: "Lifelong Education Towards Education for All"
- 3 IPA 2013 - komponenta IV - razvoj ljudskih resursa: "Professional support to education for all"

SURADNJA



- **IDEM** član "Koordinacije udruga za djecu Hrvatske"

- surađujemo sa:

- Resornim ministarstvima-
MZOŠ, MSPM (MOBMS i MZSS)
- vrtićima, osnovnim i srednjim školama
- udrugama roditelja
- Centrima za socijalnu skrb
- Sveučilište u Zagrebu
Edukacijsko-rehabilitacijski fakultet
- lokalna uprava i samouprava
- Nacionalna zaklada za razvoj civilnog društva

PROJEKTI:



- CIP **IDEM** nositelj brojnih projekata resornih ministarstava, EU projekata i projekata lokalnih uprava vezanih za inkluzivno obrazovanje

EU PROJEKTI:

- 1** PHARE 2006 - "Omogućavanje aktivnog doprinosa sektora civilnog društva u predpristupnom procesu za područje demokratizacije i ljudskih prava: "Professional Mobile Team - Support for Educational Inclusion of Children with Special Educational Needs"
- 2** IPA 2010 - komponenta IV - razvoj ljudskih resursa: "Lifelong Education Towards Education for All"
- 3** IPA 2013- komponenta IV - razvoj ljudskih resursa: " Professional support to education for all"

IZDAVAČKA DJELATNOST:



priručnik za učitelje "Do prihvaćanja zajedno: Integracija djece s teškoćama u razvoju" 2003. god.



stručni časopis "S Vama"



"Priručnik za organizaciju rada pomoćnika u nastavi" 2012. god.

- brojne brošure i materijali

NAŠ DOPRINOS PROJEKTU:



- primjena razvijenih aplikacija u radu

↓
stručnjaci
(članovi)

↓
korisnici
(nastavnici, djeca)

↓
aktivnosti
(Pomoć u učenju)

- iskustvo u radu novih metoda učenja
- iskustvo u razvoju modela potpore
učenicima s teškoćama

HVALA NA



